

Unternehmens-Netzwerk
INKLUSION

myAbility Wirtschaftsforum

24. Februar 2021, 14.00 Uhr

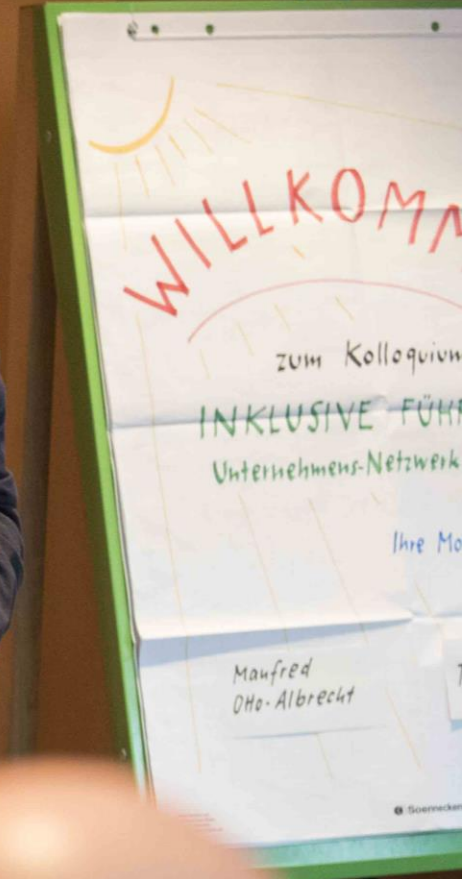
Inclusive Leadership in Zeiten von Home-Office

Manfred Otto-Albrecht

Projektleitung Unternehmens-Netzwerk INKLUSION
Fortbildungsakademie der Wirtschaft (FAW) gGmbH



Ein Projekt der Bundesarbeitsgemeinschaft ambulante berufliche Rehabilitation e.V.



Inklusive Führung
- vier Akteure
- vier Spezifika
- sechs Erfolgsfaktoren

Fahrplan

Thesen zur
inklusiven
Führung

Von der Vision zur Aktion:

Vision / Ziel - Hindernisse - Fördernisse / Ressourcen
Handlungsempfehlungen

Interaktion der Beteiligten:
Organisation - Führungskraft - Team

Visionen:
optimalen inklusiven Führung

Hindernisse:
Fördernisse / Ressourcen

Handlungsempfehlungen
für die Beteiligten:
Organisation - Führungskraft - Team - s6MA

Inhaltliche
Beratung
Kraft

Soer

Soer



Nicht nur die Führungskräfte sind gefragt - vier Akteure mit gemeinsamer Verantwortung



➤ **Unternehmen bzw.
Organisation**

➤ **die betroffenen
Beschäftigten**

➤ **Führungskraft**

➤ **Team, Kolleginnen und
Kollegen**





Vier Rahmenbedingungen inklusiver Führung



1. Gesetzlicher Rahmen

2. Förder- und Unterstützungsleistungen

3. Arbeitsplatzgestaltung, Barrierefreiheit und Ergonomie

4. Subjektiver Faktor, Emotionale Intelligenz, Persönliche Betroffenheit (Kommunikation)





6 Erfolgsfaktoren inklusiver Führung

Wissen –
viel hilft viel!

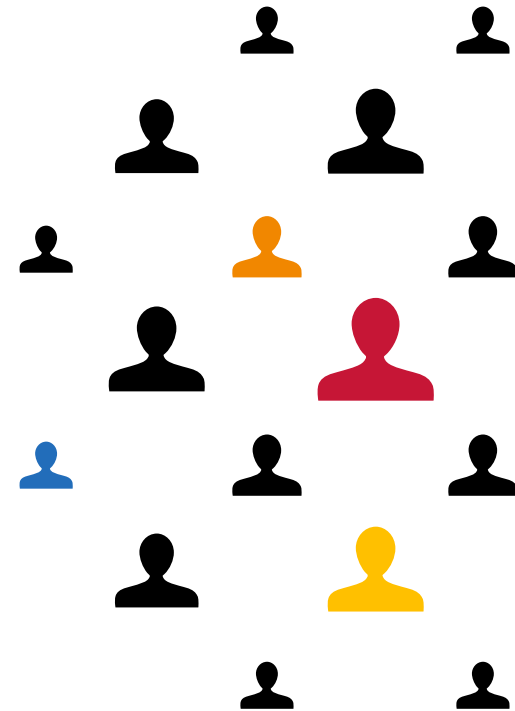
Der Umgang mit
Vorbehalten gelingt

Offenheit und
Transparenz

Balance zwischen
Normalität und
Sonderrolle

Eine Frage der
Haltung:
Potenziale und/oder
Belastung

Alle ziehen an
einem Strang!



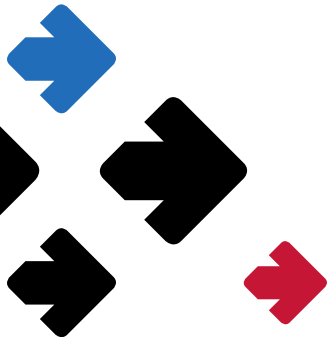


**Behinderte sind eine
Belastung für das Team**



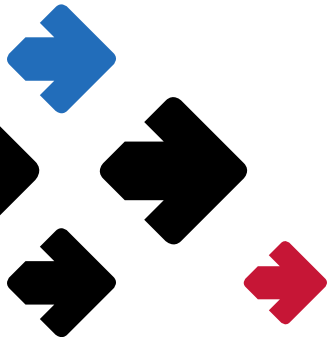


- **ideologisch abrüsten**
- **Trennung von Person und Verhalten**
- **Mut, Neues zu wagen**
- **Balance aus Empathie und professioneller Distanz**
- **Nachteilsausgleiche sind keine Privilegien**
- **Vorbehalte offen ansprechen**





- Herausforderungen nicht auf das Thema „Behinderung“ reduzieren
- Wahrnehmung für positive und negative Diskriminierung entwickeln
- Achtsamkeit, auch für sich selbst !
- nicht ins Dramadreieck „rutschen“





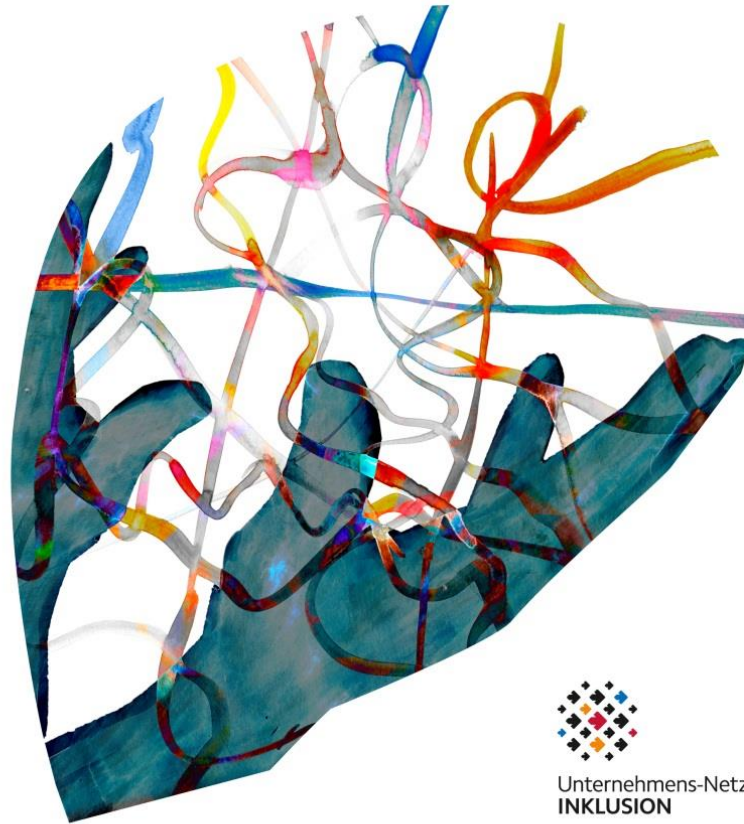
Unternehmens-Netzwerk
INKLUSION

Silke Becker
Manfred Otto-Albrecht

Inklusive Führung

So gelingt die Inklusion von
Menschen mit Behinderung im
Unternehmen

**Vielen Dank für´s
Zuhören!**



Unternehmens-Netzwerk
INKLUSION